

Roma, 22 Ottobre 2015

Presentazione del **Rapporto 2015
sull'Economia dell'Immigrazione**

«Stranieri in Italia, attori dello sviluppo»



FONDAZIONE
LEONE MORESSA

STUDI E RICERCHE SULL'ECONOMIA
DELL'IMMIGRAZIONE

Il contesto internazionale

➤ ANNO EUROPEO PER LO SVILUPPO

Il 2015 è dedicato all'azione esterna dell'Unione europea e al ruolo dell'Europa nel mondo.

➤ OBIETTIVI DI SVILUPPO SOSTENIBILE (SDGs 2015-2030) e RIFORMA DELLA COOPERAZIONE ALLO SVILUPPO

Si rafforza il ruolo del settore privato e delle associazioni di immigrati nello sviluppo dei paesi d'origine.

➤ EMERGENZA PROFUGHI

Agenda Juncker sull'immigrazione (Lotta al traffico di migranti, Ricollocamento, Redistribuzione, Sostegno ai paesi di frontiera).

Il contesto Europeo

➤ NELL'UNIONE EUROPEA 34 MILIONI DI STRANIERI

Il 6,7% della popolazione complessiva dell'UE nel 2014 è costituito da «stranieri»

➤ PAESI CON PIÙ STRANIERI: GERMANIA, REGNO UNITO ED ITALIA

Ma si registra l'incidenza più alta di stranieri in **Svizzera** (24%), in **Austria** (12%) ed in **Irlanda** (12%)

➤ EFFETTO CRISI

Saldi migratori positivi si riscontrano nelle economie «forti» del Nord Europa, dove anche l'occupazione immigrata è in crescita. Quelli negativi nel Sud Europa, accompagnati a flessioni occupazionali degli immigrati.

Fa eccezione l'Italia, ma il principale motivo di ingresso degli immigrati è dato dai ricongiungimenti familiari.

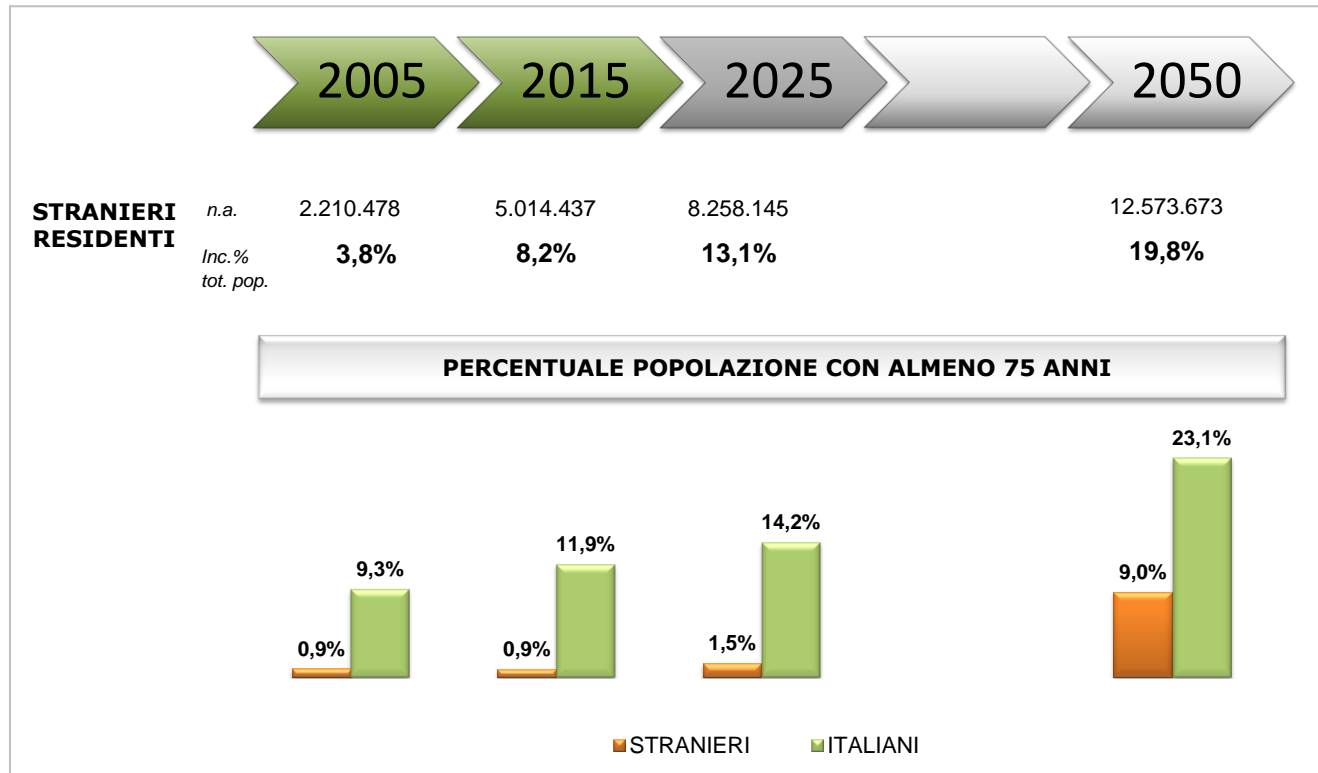
	Saldo immigrati* 2013	Tasso di occupazione immigrati 2014	Diff. tasso di occupazione immigrati 2007-2014
Germania	468.721	62,8	6,9
Regno Unito	271.404	69,4	2,5
Italia	240.803	58,5	-8,6
Grecia	-41.126	50,4	-16,8
Spagna	-140.990	50,9	-18,3

*il dato relativo alle emigrazioni degli immigrati è al 2012

Elaborazioni FLM su dati Eurostat

L'immigrazione in Italia

Andamento e previsioni demografiche della popolazione straniera in ITALIA



- Secondo le previsioni dell'Istat **nel 2050 la componente straniera rappresenterà un quinto della popolazione totale**. Dati che evidenziano il peso attuale e futuro della popolazione immigrata nel nostro paese: ad oggi, 1 italiano su 10 ha più di 75 anni; tra gli stranieri 1 su 100.

Stranieri in Italia: attori dello sviluppo



SVILUPPO DEL PAESE DI DESTINAZIONE



- ✓ PIL DELL'IMMIGRAZIONE;
- ✓ LAVORO;
- ✓ IMPRENDITORIA STRANIERA;
- ✓ IMPATTO FISCALE;
- ✓ COSTI-BENEFICI IMMIGRAZIONE.

SVILUPPO DEL PAESE DI ORIGINE



- ✓ RIMESSE;
- ✓ COOPERAZIONE INTERNAZIONALE;
- ✓ NUOVI INVESTIMENTI

Il «PIL dell'immigrazione»

- ❖ **125 miliardi** di ricchezza prodotta. Gli occupati stranieri producono **l'8,6%** del Valore Aggiunto complessivo.
- ❖ Il **50%** è prodotto nei **Servizi**. L'incidenza maggiore si registra nella **Ristorazione (18,0%)** e nell'**Edilizia (17,3%)**.

Ricchezza prodotta dagli occupati stranieri 2014

Settori	Distribuzione occupati 2014	“Pil dell'immigrazione” (in milioni di €)	Distribuzione %	% del V. A. prodotto da immigrati su tot. V. A.
Agricoltura	5,0%	4.749	3,8%	14,1%
Manifattura	18,5%	24.941	20,0%	9,5%
Costruzioni	10,8%	13.250	10,6%	17,3%
Commercio	8,8%	10.220	8,2%	6,3%
Alberghi e ristoranti	9,5%	9.369	7,5%	18,0%
Servizi	47,4%	62.334	49,9%	7,2%
Totale	100,0%	124.863	100,0%	8,6%

Elaborazioni FLM su dati Istat

L'impatto fiscale dell'immigrazione in Italia

- ❖ Su 5 milioni di residenti stranieri, **3,46 milioni di contribuenti** (nati all'estero). Nel 2014 hanno dichiarato **redditi** per **45,6 miliardi** di euro e versato **Irpef netta** per **6,8 miliardi** di euro.
- ❖ Reddito medio nati all'estero 13.180 €, nati in Italia 20.710 € (differenziale 7.530 €).

Redditi e tasse dei contribuenti stranieri, Dich. 2014

Contribuenti nati all'estero
3.458.605 (8,6% del totale)



Redditi dichiarati
45,6 Miliardi euro (5,6% del totale)



Irpef netta
6,8 Miliardi euro (4,5% del totale)

Elaborazioni FLM su dati MEF

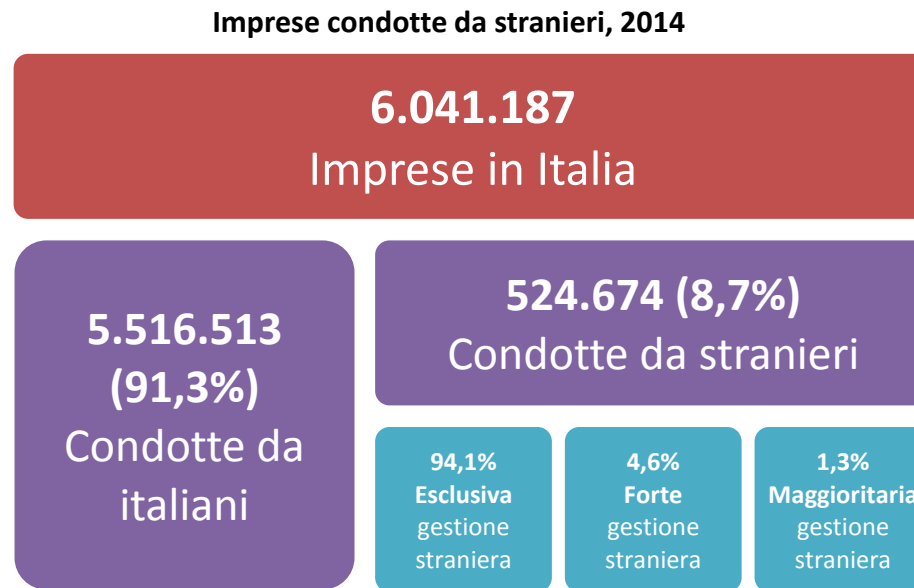
Paesi di nascita

Paese di nascita	Reddito medio (euro)
Romania	9.950
Albania	12.930
Morocco	11.480
China	8.350
Svizzera	19.630
Germany	17.220
France	20.160
Ucraina	8.240
Moldova	10.040
India	11.860
Tot. Nati all'estero	13.180
Italia	20.710
Differenziale Estero – Ita	-7.530

Elaborazioni FLM su dati MEF

L'imprenditoria straniera

- ❖ 524.674 imprese condotte da stranieri nel 2014. Producono il 6,5% dell'intero **Valore Aggiunto (94,8 miliardi euro)**
- ❖ **632.000 imprenditori nati all'estero (8,3% del totale).**
Trend 2009/2014: Imprenditori **italiani -6,9%**; **stranieri +21,3%**.



Elaborazioni FLM su dati Infocamere

Costi e Benefici dell'immigrazione

- ❖ La spesa pubblica italiana è orientata prevalentemente sulla popolazione anziana (sanità e pensioni).
- ❖ La spesa pubblica per l'immigrazione rappresenta l'**1,58% della spesa totale**.



Lo sviluppo dei paesi d'origine

- ❖ Il ruolo degli immigrati nello sviluppo dei paesi d'origine. Confronto tra **Aiuti pubblici allo sviluppo e Rimesse degli immigrati**.

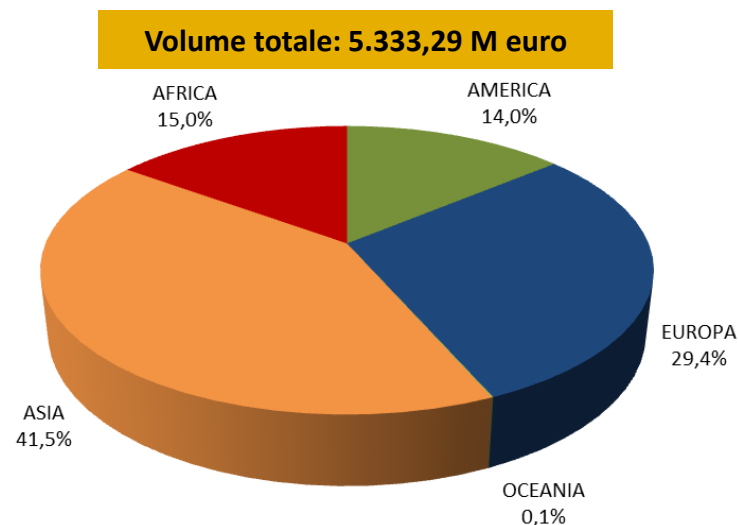
Italia APS 2,98 Miliardi (0,16% PIL); Rimesse 5,33 Miliardi (0,31% PIL)

Aiuti Pubblici allo Sviluppo dai paesi OCSE, 2014 (M euro)

Primi 15 paesi OCSE	APS 2014	% PIL
USA	28.848,80	0,19
Regno Unito	16.189,12	0,71
Germania	14.274,27	0,41
Francia	9.221,68	0,36
Giappone	8.779,48	0,19
Svezia	5.793,62	1,10
Paesi Bassi	4.944,86	0,64
Norvegia	4.782,96	0,99
EAU	4.352,67	1,17
Australia	4.028,14	0,27
Canada	3.958,38	0,24
Turchia	3.203,47	0,41
Svizzera	3.130,13	0,49
Italia	2.983,36	0,16
Danimarca	2.663,40	0,85

Elaborazioni FLM su dati OCSE

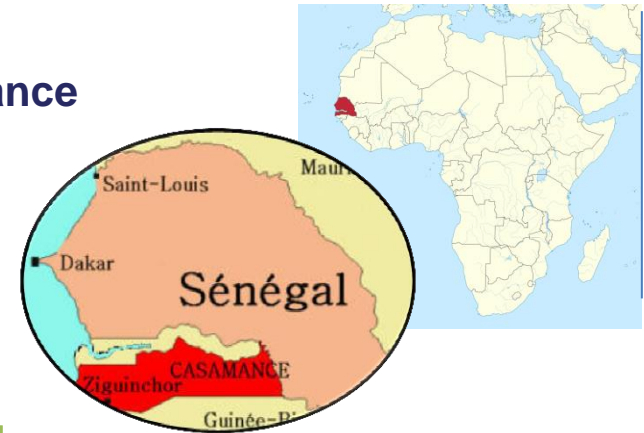
Rimesse degli immigrati dall'ITALIA, 2014



Elaborazioni FLM su dati Banca d'Italia

Il progetto Casamance

- ❖ Promosso dagli immigrati originari della Casamance (Senegal) residenti a Vittorio Veneto (Treviso).
- ❖ Azioni a sostegno dell'agricoltura in Casamance



I PARTNER COINVOLTI

Enti locali (Regione Veneto,
Comune Vittorio Veneto,
Comune Fregona)

Associazioni e ONG

Associazioni di immigrati

Istituzioni locali (comunità
rurali, agenzie di sviluppo)

Contatti

Indirizzo Venezia Mestre, Via Torre Belfredo 81/E

Tel 041 610734

E mail info@fondazioneleonemoressa.org

Sito web www.fondazioneleonemoressa.org

Facebook Fondazione Leone Moressa

Youtube www.youtube.com/user/FondazioneMoressa

Twitter @FondazMoressa

Skype Fondazione Leone Moressa



FONDAZIONE
LEONE MORESSA

STUDI E RICERCHE SULL'ECONOMIA
DELL'IMMIGRAZIONE