

UNIVERSITÀ DEGLI STUDI DI MILANO
Dipartimento di Economia, Management
e Metodi Quantitativi

Con il patrocinio di



IOM International Organization for Migration
OIM Organizzazione Internazionale per le Migrazioni



Ministero degli Affari Esteri



Presentazione del Rapporto Annuale
sull'Economia dell'Immigrazione 2013

**Tra percorsi migratori e
comportamento economico**

Giovedì 10 ottobre 2013 ore 9.30



Economia dell'immigrazione

Mercato del lavoro

Imprenditori stranieri

Salari e retribuzioni

Composizione dei redditi

Redditi dichiarati

Livelli di povertà

Disagio economico

Irpef pagata

Rimesse

Mercato del lavoro

		Stranieri	Italiani
Occupazione	Numero di occupati	2.334.048	20.564.681
	Tasso di occupazione	60,6%	56,4%
	Var. % 2008/2012 del tasso di occupazione	-6,5%	-1,8%
	Var. assoluta 2008/2012 del numero di occupati	583.079	-562.247
Disoccupazione	Numero di disoccupati	382.672	2.360.954
	Tasso di disoccupazione	14,1%	10,3%
	Var. % 2008/2012 del tasso di disoccupazione	5,6%	3,7%
	Var. assoluta 2008/2012 del numero di disoccupati	220.981	830.732

Il lavoro occasionale accessorio. I Voucher

Numero di lavoratori stranieri coinvolti	2009 (luglio-dicembre)	5.677
	2010 (gennaio - dicembre)	18.158
	2011 (gennaio - dicembre)	27.055
	Var % 2010/2011	49,0%
	% stranieri / italiani	13,0%
Numero di voucher venduti a stranieri	2009 (luglio-dicembre)	206.491
	2010 (gennaio - dicembre)	1.036.749
	2011 (gennaio - dicembre)	1.684.400
	Var % 2010/2011	62,5%
	% stranieri / italiani	11,8%

Numero di voucher procapite venduti a stranieri 62,3

Importo medio introitato con i voucher pro capite 623 €

Importo complessivo dei voucher venduti 16.844.000€

Il lavoro occasionale accessorio. I Voucher

	Distribuzione %	Incidenza % stranieri / totale
Attività agricola	20,2%	9,9%
Commercio	12,0%	9,9%
Giardinaggio, pulizia, manutenzione	12,0%	19,9%
Lavori domestici	12,3%	56,1%
Manifestazioni sportive e culturali	11,5%	11,2%
Servizi	10,7%	8,3%
Turismo	6,3%	7,9%
Altre attività	15,0%	29,0%
Totale	100,0%	13,0%

Redditi dichiarati

Contribuenti

3,4 milioni

8,3 % del totale dei contribuenti

42,6 % dei contribuenti e' donna

Redditi
dichiarati

5,4% del totale dei redditi dichiarati

12.880 reddito medio dichiarato

- 6,780 € rispetto ai nati in Italia

34,9% dichiarato dalle donne

Redditi dichiarati

Variazione % 2005 / 2011

Nati
all'estero

Nati in
Italia

Reddito medio

3,3%

15,1%

Contribuenti

38,7%

- 1,5%

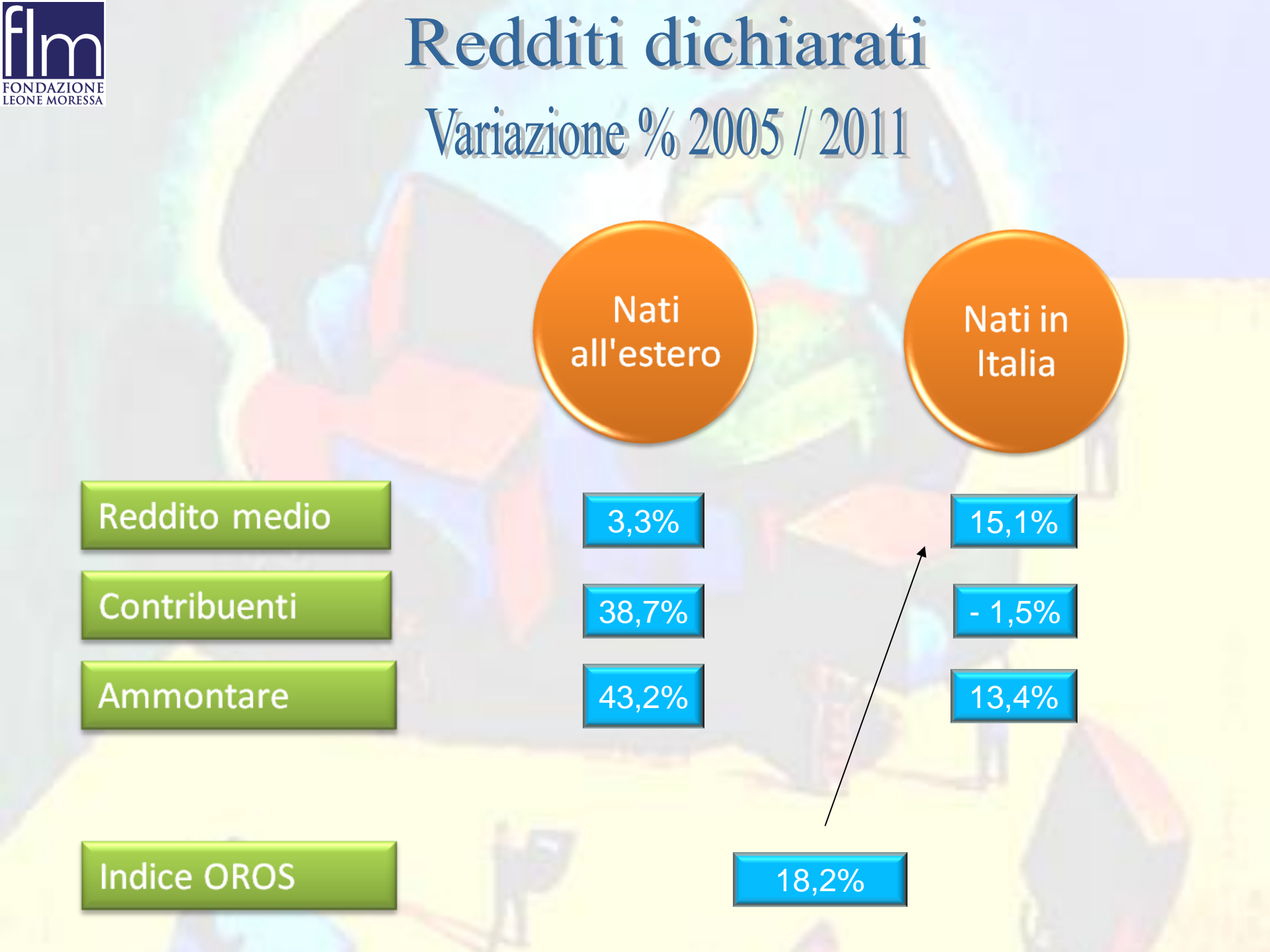
Ammontare

43,2%

13,4%

Indice OROS

18,2%

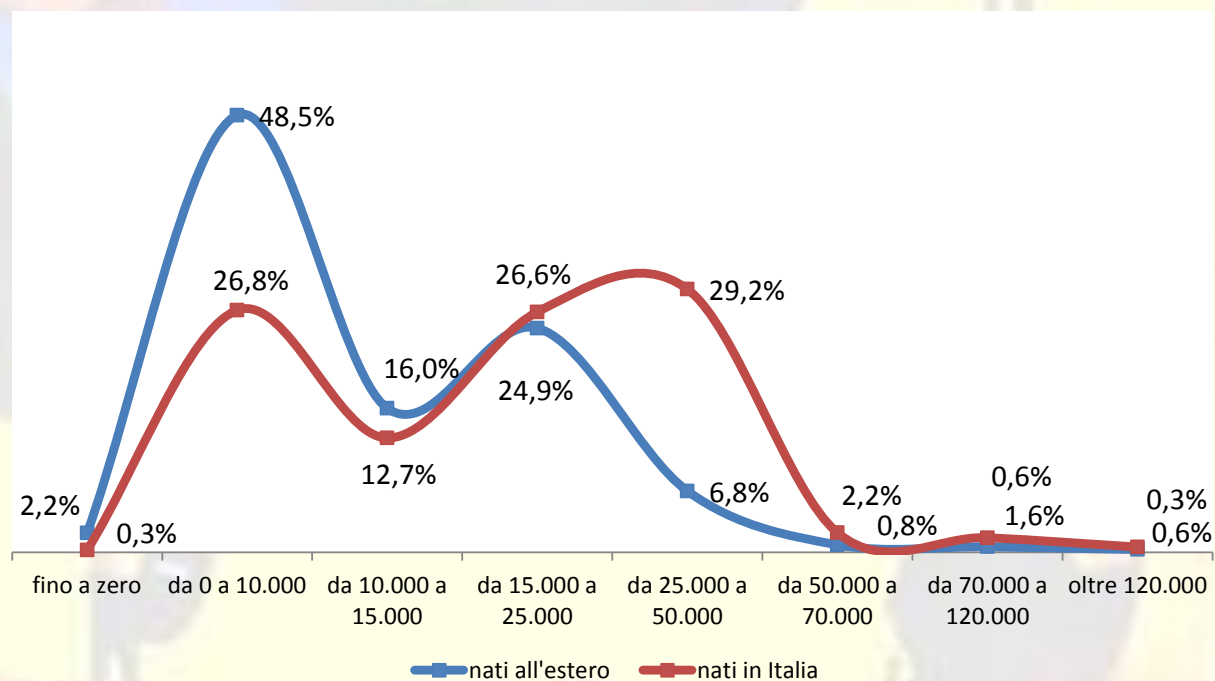


Redditi dichiarati

Provenienza dei contribuenti

	Incidenza %	Reddito medio
Romania	18,6%	9.540
Albania	7,1%	12.410
Marocco	6,4%	11.050
Cina	4,5%	7.770
Ucraina	2,6%	8.210

Distribuzione dei contribuenti



Pagamento dell'Irpef

Ammontare dell'Irpef pagata
6,5 miliardi di €
4,3%

Irpef media per contribuente
2.937 €

Chi paga l'imposta/ totale dei
contribuenti
65,0%

1. Lombardia 1,8 miliardi di €
...
20. Basilicata 16 milioni di €

1. Lombardia 3.699 €
...
20. Calabria 1.944 €

1. Valle d'Aosta 74,0%
...
20. Calabria 41,9%

Le rimesse

I principali paesi di destinazione

6.833.116.000 di €

**Rimesse totali inviate
dall'Italia nel 2012**

-7,6%
rispetto
al 2011

Rimesse
in €

Dove?

Incidenza
%

2.674.453.000

Cina

39,1%

810.950.000

Romania

11,9%

366.807.000

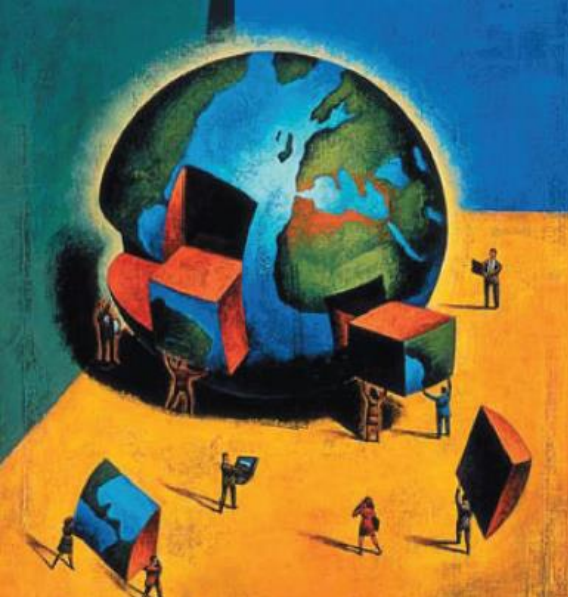
Filippine

5,4%

242.510.000

Marocco

3,5%



UNIVERSITÀ DEGLI STUDI DI MILANO
Dipartimento di Economia, Management
e Metodi Quantitativi

Con il patrocinio di



IOM International Organization for Migration
OIM Organizzazione Internazionale per le Migrazioni



Ministero degli Affari Esteri



Presentazione del Rapporto Annuale
sull'Economia dell'Immigrazione 2013

**Tra percorsi migratori e
comportamento economico**

Giovedì 10 ottobre 2013 ore 9.30

